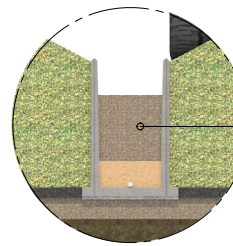
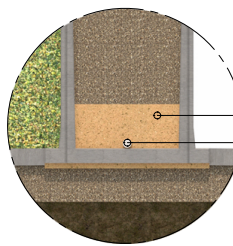
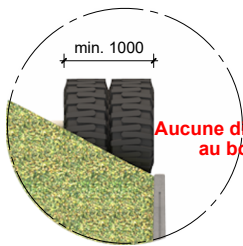
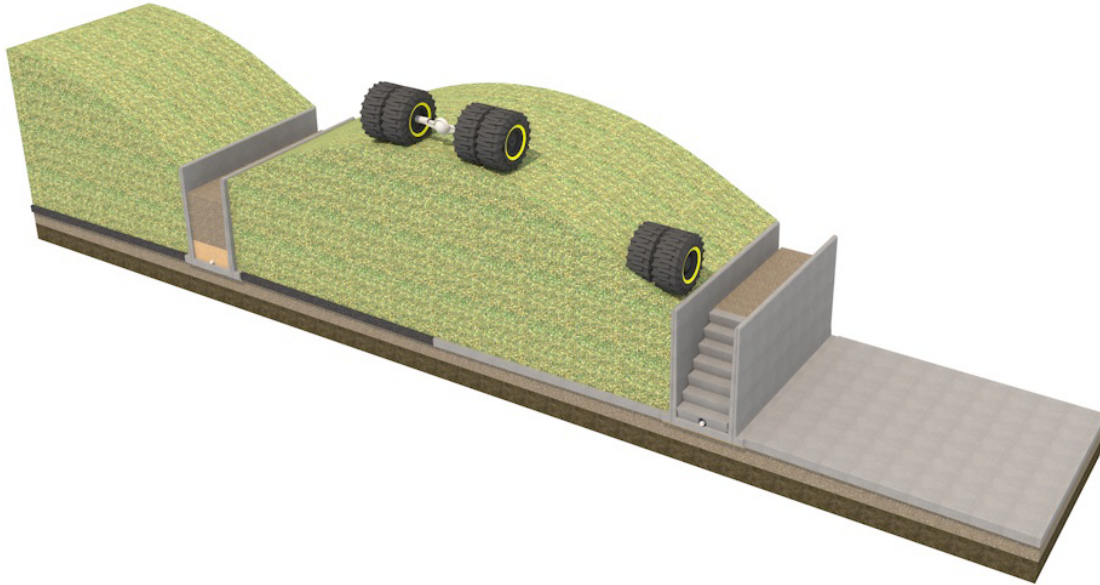
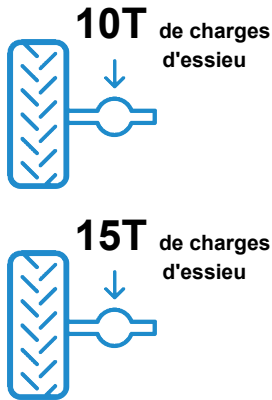


Applications

Murs de soutènement U (agricole)



Addition autoportante



	Non pavé	Pavé
U300	S0 (sans objet)	160mm contre le mur
U150HAK	290mm au-dessus du talon	140mm jusqu'au dessus du talon
U175HAK	440mm au-dessus du talon	140mm jusqu'au dessus du talon
U200HAK	500mm au-dessus du talon	140mm jusqu'au dessus du talon
U250HAK	540mm au-dessus du talon	140mm jusqu'au dessus du talon
U300HAK	620mm au-dessus du talon	160mm jusqu'au dessus du talon

Autres application/charges sur demande

<p>Max. 28°</p>	<p>Max. silage height panel height + 0.5m</p>	<p>Dry matter content</p> <p>min. 33%</p> <p>min. 25%</p>	<p>Store silage at max. 800kg per m³</p> <p>D: Füllgutklassen 1 u. 2a nach DIN 11622-2</p>	<p>This silage clamp complies with:</p> <ul style="list-style-type: none"> BS 5502-22 Agricultural building and structures BRL 2812 Agricultural concrete products BS EN 13369 Precast concrete products
------------------------	---	---	--	---

Les applications présentées sont basées sur la norme néerlandaise, qui peut varier d'un pays à l'autre. Cela pourrait avoir une incidence sur la solution souhaitée.